

NİHÂVEND ŞARKI

Usûlü : DÜYEK
(♩ = 152)

(Eller üzünce gel)

Müzik : SÂLİH SUPHİ SONER

Söz : AYTEN YAVAŞÇA



(ARANAĞMESİ_____)



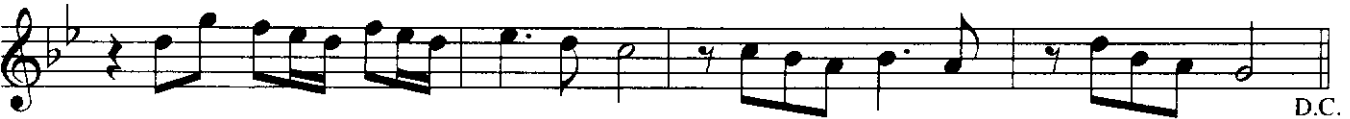
El ler ü zün_ ce gel (SAZ____) Der de dü şün____ ce gel (SAZ____)



O lu rum der_ man____ ben Ya şa ya lım_ de li ce gel



El ler ü zün ce_ gel (SAZ____) Der de dü şün____ ce gel



O lu rum_ der_ man_ ben Ya şa ya lım_ de li ce gel



Gez do laş ben_ ce_ gel Gü zel se çin____ ce_ gel

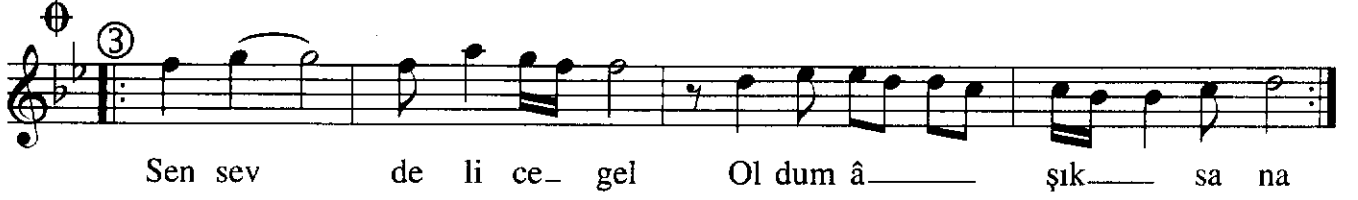


Bul den_ gin____ ce____ gel Ya şa ya lım de li ce gel

NIHÂVEND ŞARKI

(2. Sahife)

SÂLİH SUPHÎ SONER



Eller üzünce gel,
Derde düşünce, gel.
Olurum derman ben,
Yaşayalım delice gel.

Gez dolaş bence, gel,
Güzel seçince gel.
Bul dengince, gel,
Yaşayalım delice gel.

Sen sev delice gel,
Oldum âşık sana,
Yaşayalım delice gel.
Yaşayalım delice gel...
(Ayten YAVAŞÇA)